

# VOYANTS PNEUMATIQUES EN LIGNE Série LAM L

Les voyants pneumatiques LAM L font partie de la famille Line on Line et peuvent être raccordés comme les autres composants de la gamme soit en série soit en parallèle. Ils sont disponibles en versions:

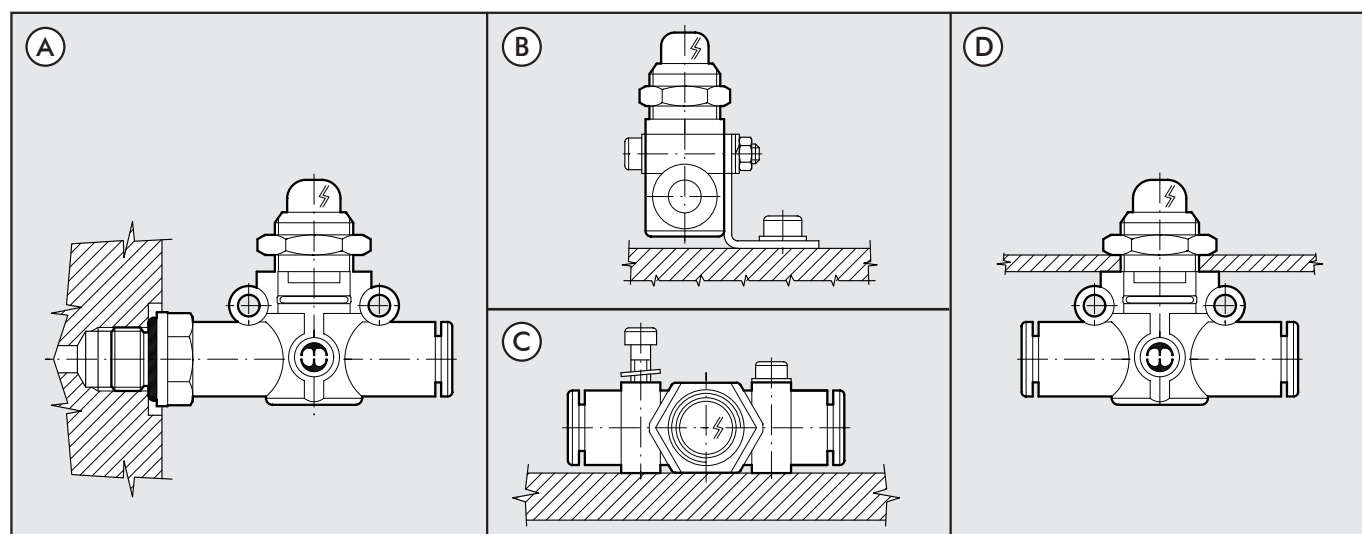
- Avec deux raccords instantanés série Fox en entrée et sortie
- Mixte: tube-filetage incluant un raccord instantané série Fox et un filetage, en laiton nickelé, mâle cylindrique avec joint torique intégré.

En absence de pression le dôme de visualisation en technopolymère apparaît vide. En présence de pression, le dôme de visualisation devient vert ou orange. Le dôme de visualisation peut être nettoyé avec des détergents à base d'alcool car le technopolymère résiste à ce type de produit.



CARACTERISTIQUES TECHNIQUES		Ø 6	Ø 8
Pression d'utilisation	MPa	0.2 à 1	
	bar	2 à 10	
	psi	29 à 145	
Température d'utilisation	°C	-20°C à +60°C	
	°F	-4°F à +140°F	
Débit à 6.3 bar ΔP 1 bar	NI/min	420	800
Couleur en présence de pression		Orange - Vert	
Tubes conseillés		Rilsan PA11 - Nylon 6 - Polyamide 12 - Polypropilène	
Fluide		Air filtré lubrifié ou non	

## POSSIBILITES DE MONTAGE



Les voyants pneumatiques en ligne série LAM L peuvent être montés de quatre façons différentes:

- Fig. A: Directement dans un orifice taraudé.
- Fig. B: Avec l'équerre SQU L.
- Fig. C: Par les deux trous lisses présents dans le corps de l'appareil.
- Fig. D: Par la tête afin de réaliser un montage panneau. L'écrou de fixation pour montage panneau est livré systématiquement.



## COTES D'ENCOMBREMENT ET CODIFICATION

TUBE-TUBE		Code	Ref.	Ø	A	B	C	D	E	E1	G	H	I	I1	Ch	Nmax
	9068016	LAM L 6-6-A	6	47	37	14.7	6.4	11.4	10.6	21	M15x1	14.6	20	17	4.5	
	9068216	LAM L 6-6-V														
	9068024	LAM L 8-8-A	8	55.5	41	18.7	9.1	13.8	10.6	26	M15x1	18.7	24	17	4.5	
	9068224	LAM L 8-8-V														
<p>A = ORANGE V = VERT</p>																

MIXTE		Code	Ref.	F	Ø	P	A	A1	B	C	D	E	E1	E2	G	H	
	9068108	LAM L 1/8-6-A	1/8	6	6	57.3	27.8	37	14.7	6.4	14	11.4	10.6	21	M15x1		
	9068308	LAM L 1/8-6-V															
	9068109	LAM L 1/4-6-A	1/4	6	8	60.3	28.8	37	14.7	6.4	18	11.4	10.6	21	M15x1		
	9068309	LAM L 1/4-6-V															
	9068110	LAM L 1/8-8-A	1/8	8	6	65.3	31.8	41	18.7	9.1	15	13.8	10.6	26	M15x1		
	9068310	LAM L 1/8-8-V															
	9068111	LAM L 1/4-8-A	1/4	8	8	69.7	34.2	41	18.7	9.1	18	13.8	10.6	26	M15x1		
	9068311	LAM L 1/4-8-V															
	9068112	LAM L 3/8-8-A	3/8	8	9	71.3	34.8	41	18.7	9.1	22	13.8	10.6	26	M15x1		
	9068312	LAM L 3/8-8-V															
	<p>Code Ref. I I1 Ch Ch1 Nmax</p>																
	9068108	LAM L 1/8-6-A	14.6	20	17	12	4.5										
9068308	LAM L 1/8-6-V																
9068109	LAM L 1/4-6-A	14.6	20	17	14	4.5											
9068309	LAM L 1/4-6-V																
9068110	LAM L 1/8-8-A	18.7	24	17	14	4.5											
9068310	LAM L 1/8-8-V																
9068111	LAM L 1/4-8-A	18.7	24	17	14	4.5											
9068311	LAM L 1/4-8-V																
9068112	LAM L 3/8-8-A	18.7	24	17	17	4.5											
9068312	LAM L 3/8-8-V																
<p>A = ORANGE V = VERT</p>																	

NOTES																